

ТЕСТ ПО ОСНОВАМ ПДД И БЕЗОПАСНОМУ ПОВЕДЕНИЮ НА ДОРОГАХ

2 класс



ПРЕЗЕНТАЦИЮ РАЗРАБОТАЛ:
РУКОВОДИТЕЛЬ СТРУКТУРНОГО ПОДРАЗДЕЛЕНИЯ МБУ ДО «ЦРДМ»
О.Л. ОРЛОВА

Какой знак обозначает, что движение пешеходов запрещено?

1.



а)



б)



в)



г)

Какой знак не обозначает место, где разрешено переходить проезжую часть?

2.



а)



б)



в)



г)

Каким знаком обозначается остановка троллейбуса?

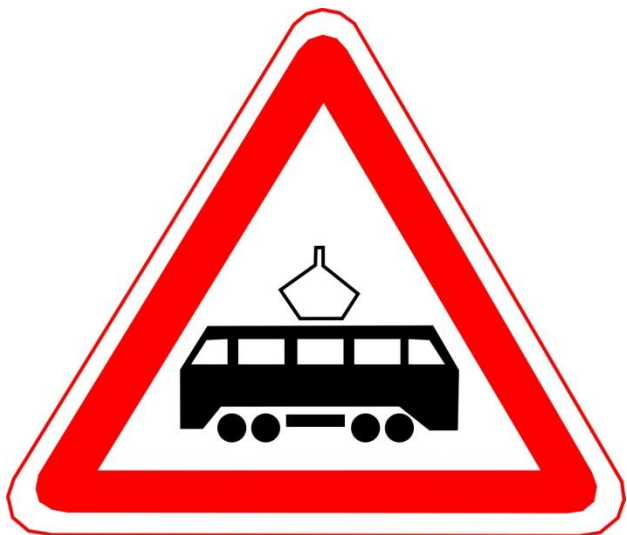
3.



а)



б)



в)



г)

4.

Как называется часть дороги,
предназначенная для движения транспорта?



- а) Обочина;
- б) Проезжая часть;
- в) Тротуар;
- г) Разделительные полосы

Как называются линии, надписи и другие обозначения на проезжей части дороги?

5.



- а) Режим движения;
- б) Порядок движения;
- в) Дорожная разметка

На какой картинке изображен участок дороги, где переходить нельзя?

6.



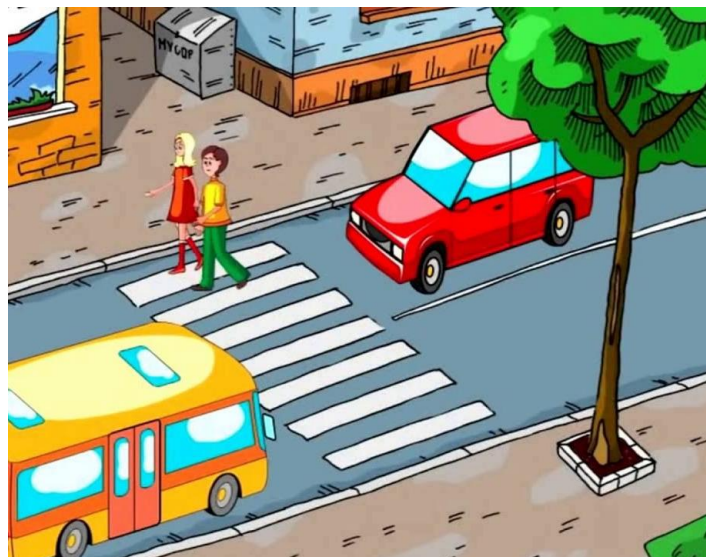
а)



б)



в)



г)

Можно ли начинать переход дороги на зеленый мигающий сигнал светофора?

7.



- а) Да;**
- б) Нет;**
- в) Можно, если очень торопишься**

Перечислите картинки, на которых изображены пешеходы

8.

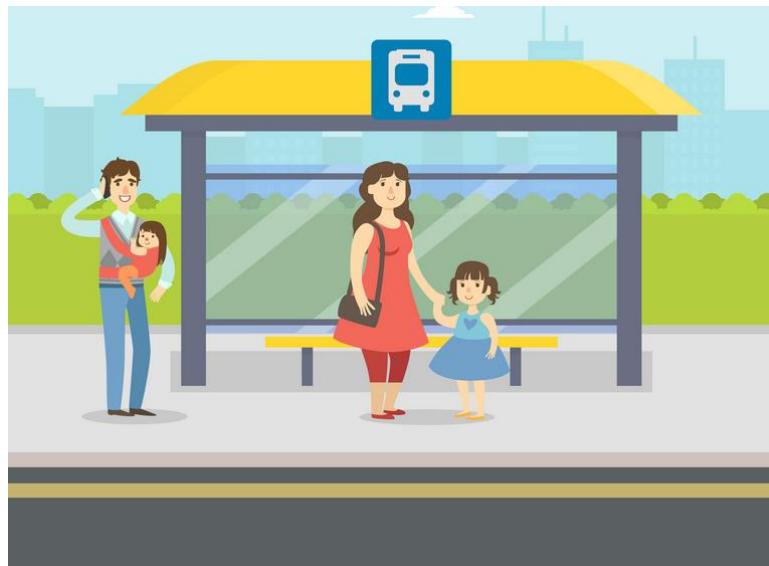


а)

б)



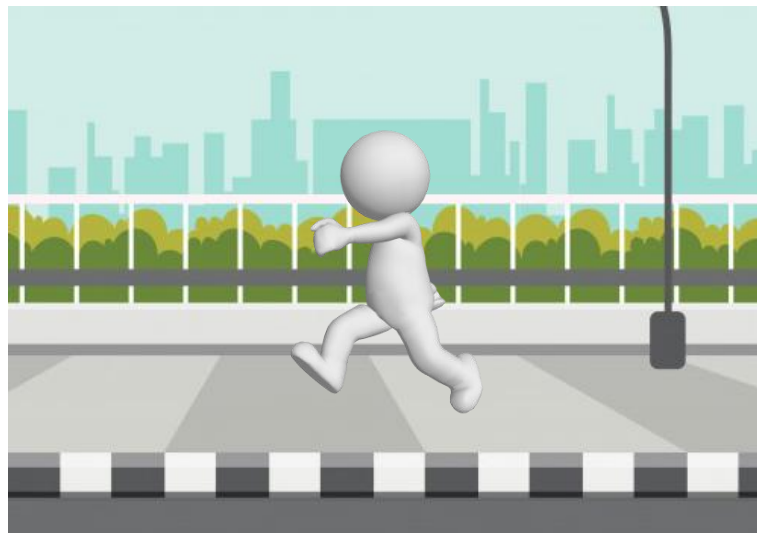
в)



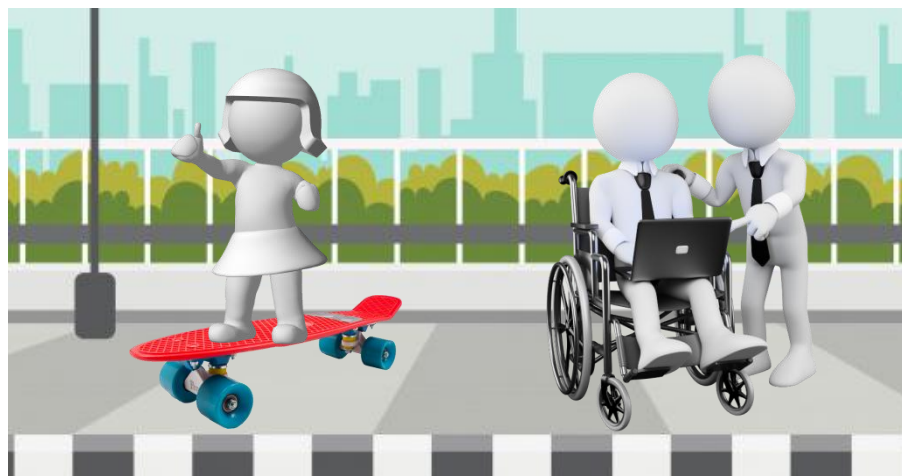
г)

Выберите правильное утверждение

9.



а) Пешеход передвигается ТОЛЬКО пешком;



б) Пешеход может использовать специальные приспособления для передвижения

Как в Правилах дорожного движения называется человек,
который управляет транспортным средством?

10.



- а) Водитель;
- б) Шофер;
- в) Автомобилист

Кто обязан пристёгиваться ремнями безопасности в автомобиле?

11.



- а) Только водитель;**
- б) Водитель и пассажир на переднем сидении;**
- в) Все лица, которые находятся в автомобиле**

Кто несет ответственность за жизнь и здоровье пешехода на дороге?

12.



- а) Светофор;
- б) Сам пешеход;
- в) Регулировщик