

ТЕСТ ПО ОСНОВАМ ПДД И БЕЗОПАСНОМУ ПОВЕДЕНИЮ НА ДОРОГАХ

4 класс



ПРЕЗЕНТАЦИЮ РАЗРАБОТАЛ:
РУКОВОДИТЕЛЬ СТРУКТУРНОГО ПОДРАЗДЕЛЕНИЯ МБУ ДО «ЦРДМ»
О.Л. ОРЛОВА

По какому пути следует двигаться пешеходу?

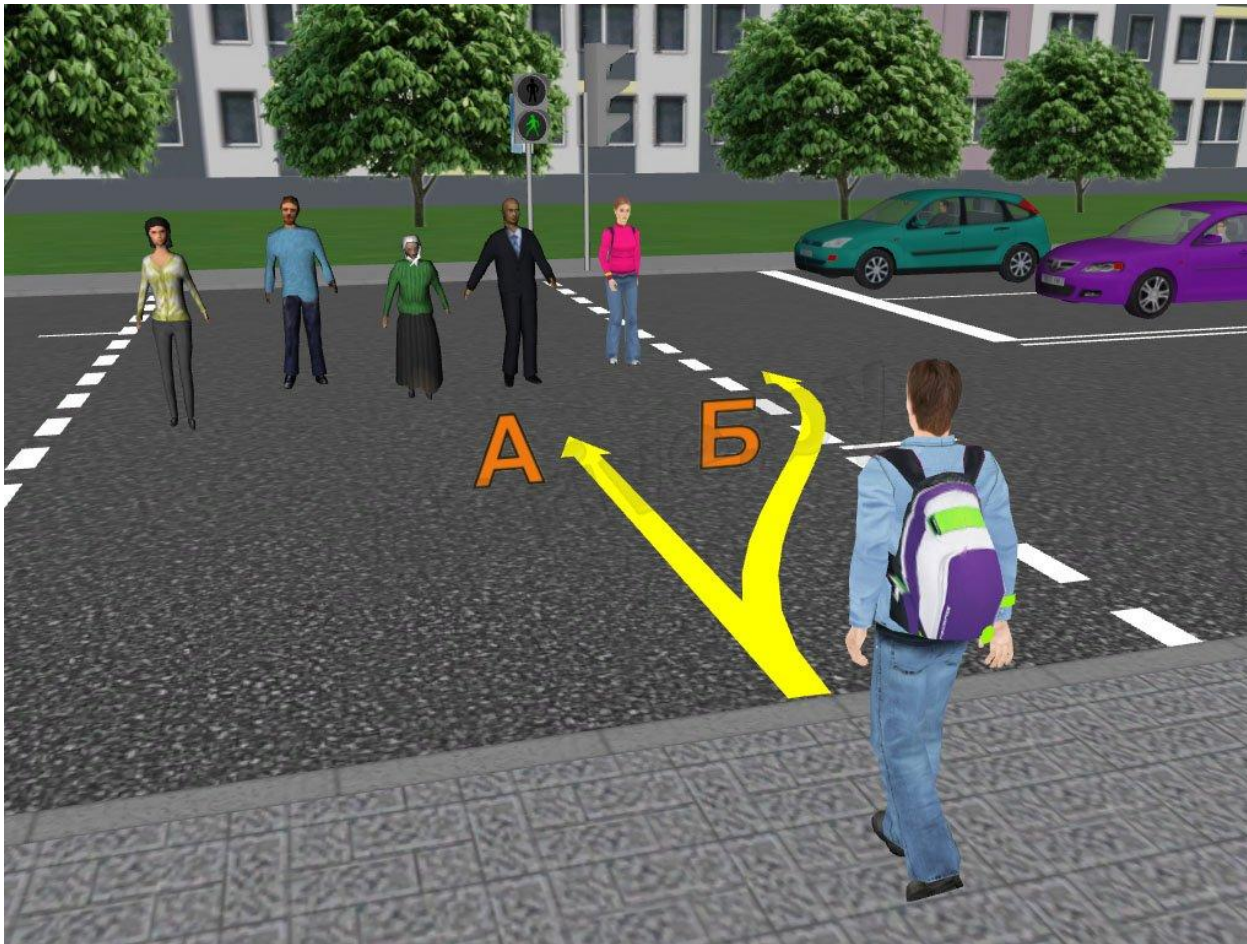
1.



- а) По пути А;
- б) По пути Б;
- в) По любому пути

По какому пути следует двигаться пешеходу?

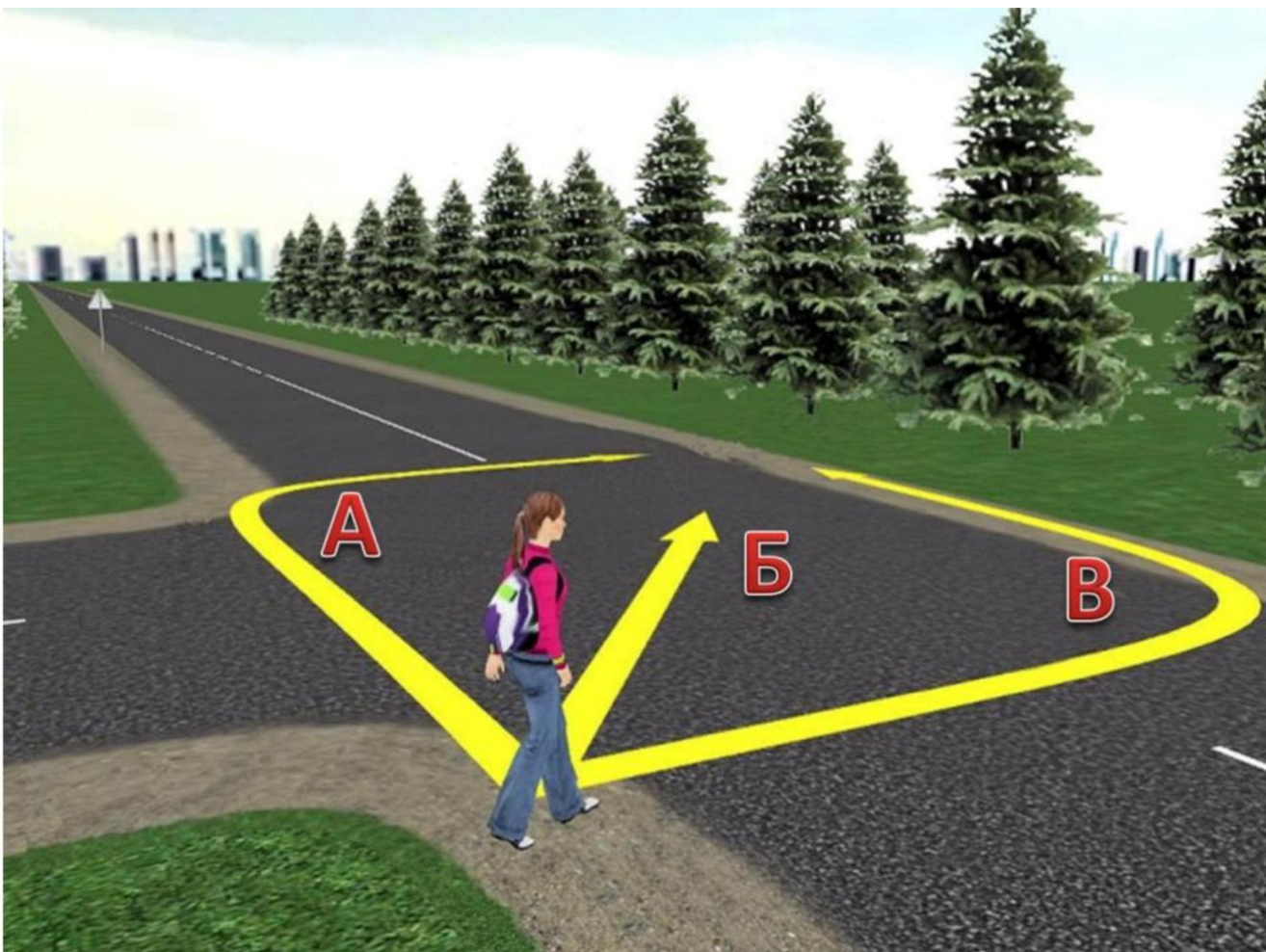
2.



- а) По пути А;**
- б) По пути Б;**
- в) По любому пути**

Перечислите все пути, по которым следует двигаться пешеходу?

3.

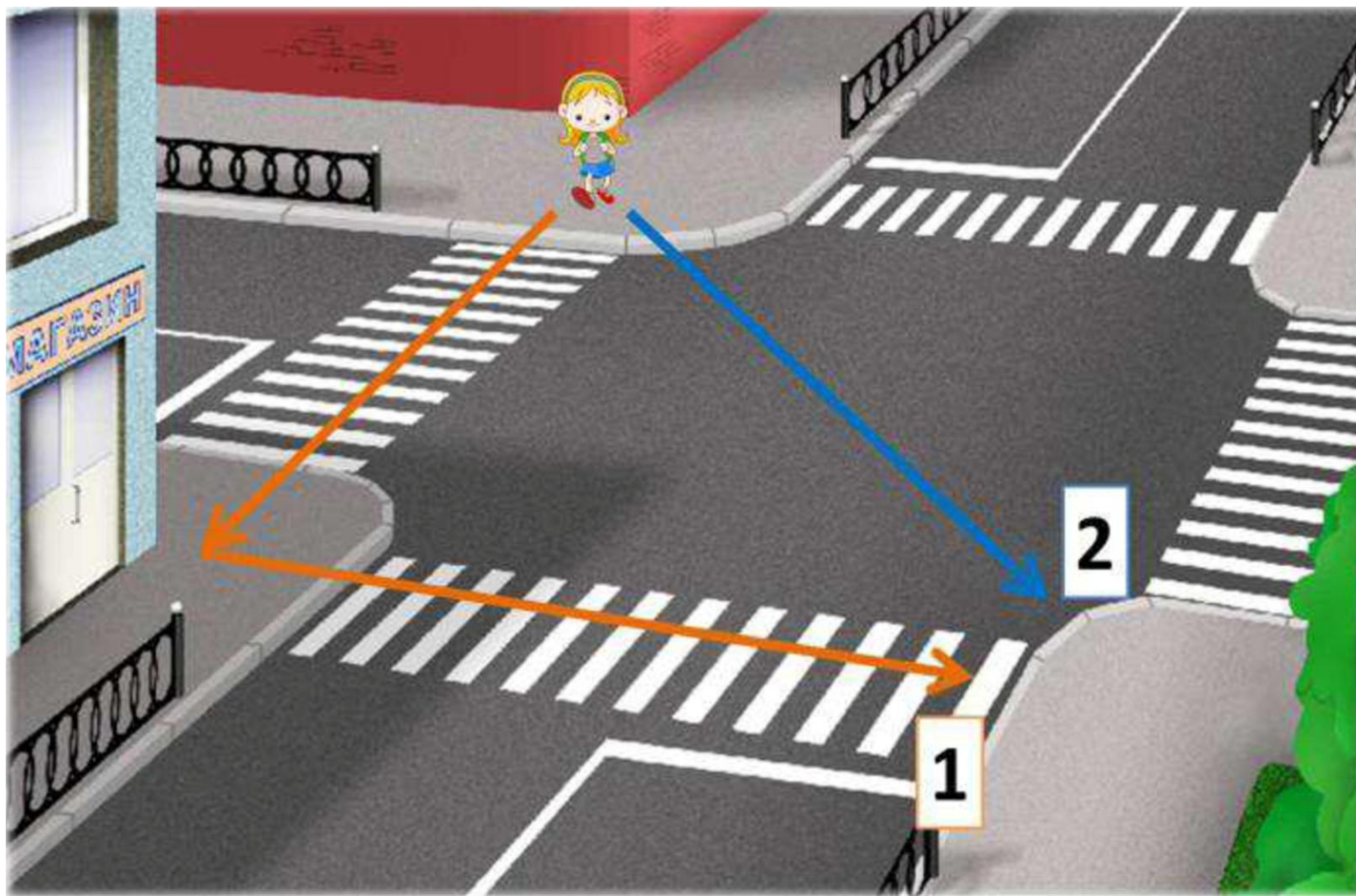


а) По пути А;
в) По пути В;

б) По пути Б;
г) По любому пути

По какому пути следует двигаться пешеходу?

4.



- а) По пути 1;
- б) По пути 2;
- в) По любому пути

5.

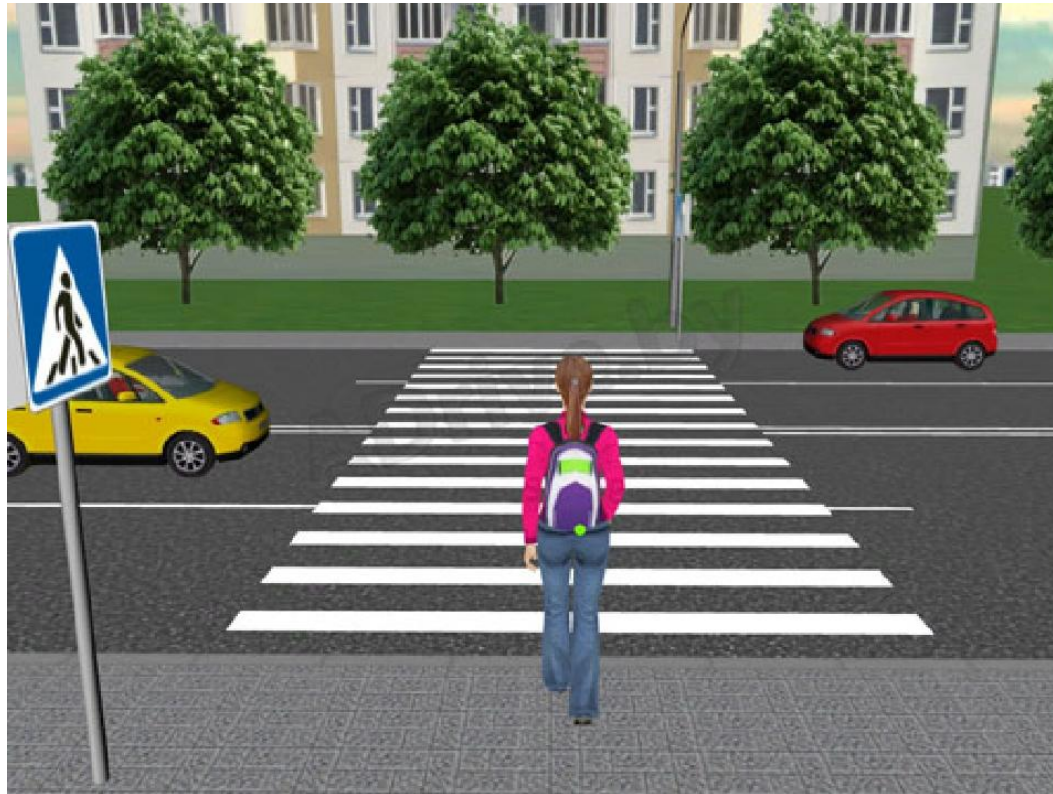
Как должен поступить велосипедист, пересекающий проезжую часть по пешеходному переходу?



- а) Слезть с велосипеда и вести его в руках, передвигаясь пешком;**
- б) Поднять правую руку вверх и переехать, не слезая с велосипеда;**
- в) При наличии светофора можно переехать, не слезая с велосипеда**

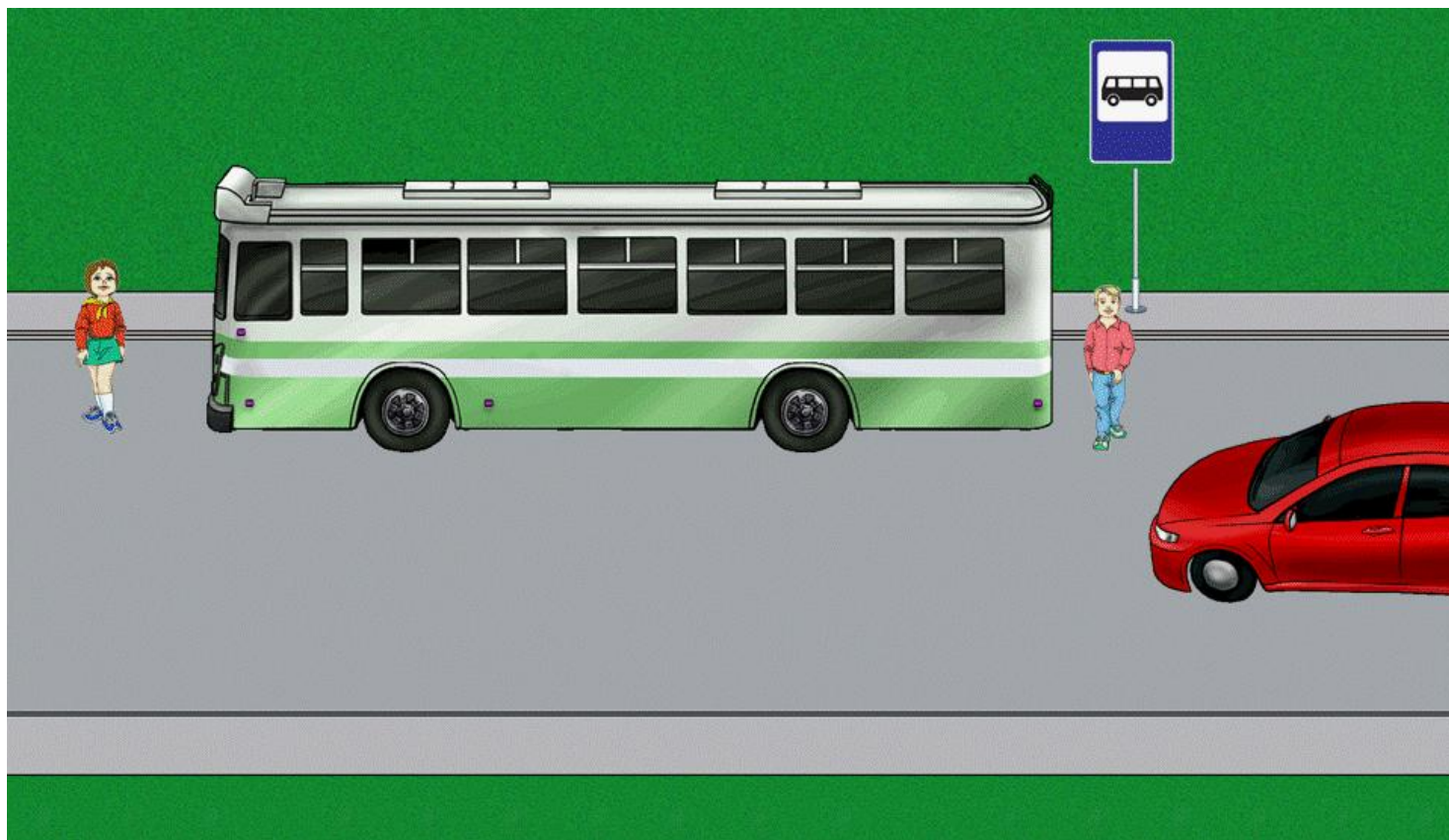
6.

Как безопасно перейти проезжую часть по пешеходному переходу?



- а) Остановись. Посмотри налево. Дойдя до середины, посмотри направо;
- б) Остановись на тротуаре. Осмотри проезжую часть. Посмотри налево, затем – направо, затем – еще раз налево. Убедись, что опасности нет. Начинай переход, постоянно контролируя ситуацию слева и справа;
- в) Переходи свободно, поскольку водитель обязан пропустить пешехода

7. Как правильно пешеходу перейти через проезжую часть, если он вышел из автобуса?



- а) Обойти автобус спереди и перейти дорогу;
- б) Обойти автобус сзади и перейти дорогу;
- в) Выйти на тротуар, найти ближайший пешеходный переход и, убедившись в безопасности, перейти через проезжую часть

С какого возраста ребенок имеет право ездить на переднем сидении автомобиля без детского автокресла?

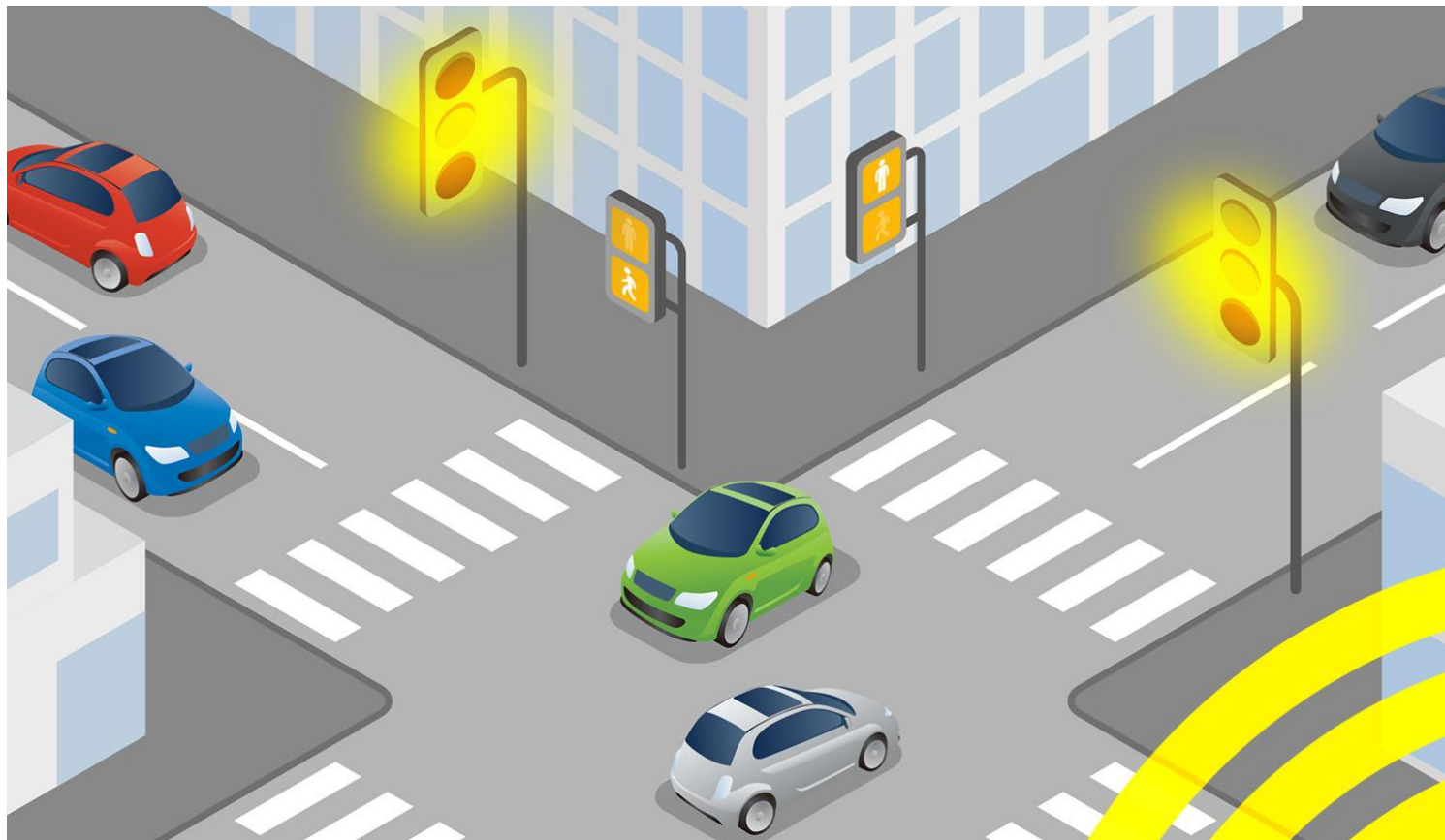
8.



- а) С 10 лет;**
- б) С 12 лет;**
- в) С 14 лет**

Что означает постоянно мигающий желтый сигнал транспортного светофора?

9.



- а) Светофор неисправен;
- б) Информировает о скорой смене сигнала;
- в) Разрешает движение и информирует о наличии нерегулируемого пешеходного перехода, предупреждает об опасности

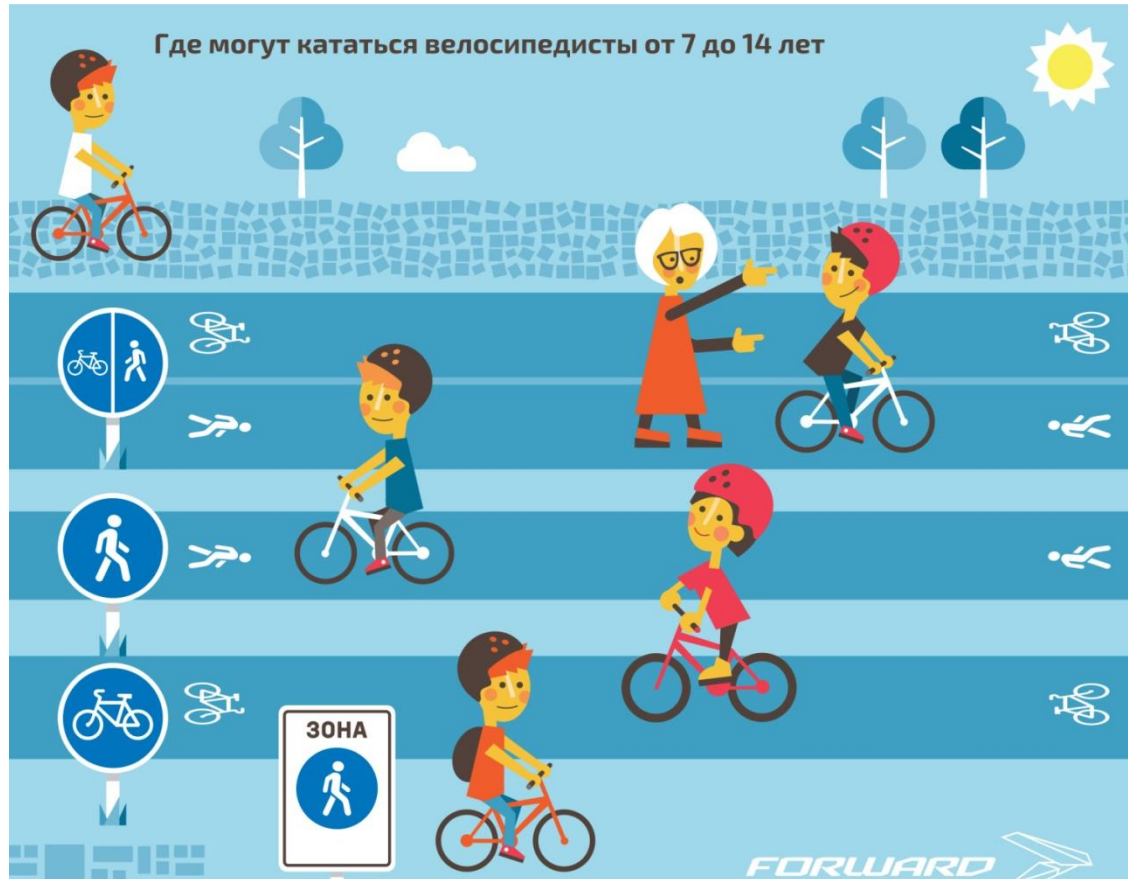
10. В каких случаях пешеход обязан иметь при себе световозвращающие элементы (фликеры)?



- а) При движении в незнакомых местах;
- б) При переходе дороги и движении по обочине (или краю проезжей части) в темное время суток или в условиях недостаточной видимости;
- в) При движении в лесу (где нет дорог) в темноте

11.

Где должны двигаться велосипедисты от 7 до 14 лет?



- а) По правому краю проезжей части;
- б) По тротуарам, велосипедным, пешеходным и велопешеходным дорожкам, пешеходным зонам;
- в) Могут двигаться всюду, но только в сопровождении родителей

12.

**Перечислите части дороги,
по которым должны двигаться пешеходы?**



- а) Тротуар; б) Проезжая часть; в) Обочина;
г); Разделительная полоса д) Трамвайные пути;
е) Край проезжей части (если нет тротуара или обочины);
ж) По любой части дороги, поскольку пешеход – главный на дороге